

MESURES DE PRÉCAUTION CORONAVIRUS



À l'entrée,
il est obligatoire d'utiliser
le gel/savon désinfectant
ou de vous laver les mains.



Utilisez
votre propre serviette
pendant le sport.



Gardez une distance
minimale de 1,5 mètre
par rapport aux autres sportifs
et à nos professionnels.



Le contact physique
est strictement interdit.



Vous aurez uniquement accès
au centre pendant le bloc horaire
qui vous a été imparti.



À la fin de votre séance,
quittez immédiatement
le centre afin de permettre à
une autre personne de faire du sport.



Nettoyez et désinfectez
les appareils au début
et à la fin de l'exercice.



Nettoyez et désinfectez
également les matériaux
avant et après utilisation.



1 PERSONNE

Les toilettes ne peuvent
être utilisées que par
une personne maximum à la fois.



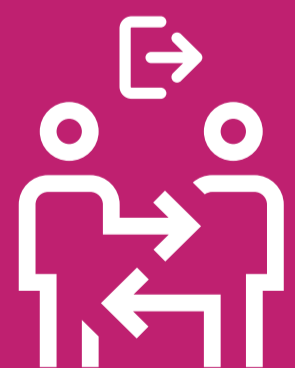
Il n'est pas possible d'utiliser
nos vestiaires, douches, saunas,
piscine et autres facilités similaires.



Notre espace restauration
reste fermé.



Vous pouvez apporter votre
propre bouteille d'eau/boisson
énergétique et en boire pendant
l'entraînement, mais pas dans
notre espace restaurant.



Lorsque vous entrez
et quittez club,
gardez une distance suffisante
par rapport aux autres sportifs.



Les paiements
ne sont possibles
que via Bancontact
ou domiciliation.



Suivez les instructions
de nos professionnels
à tout moment.



Restez à la maison
si vous vous sentez
malade.

Si nous respectons ensemble ces mesures de précaution, chacun pourra pratiquer le sport de manière sûre et responsable et nous pourrons vous accompagner en toute sécurité. Ensemble, nous prenons soin de notre santé.

MERCI POUR VOTRE COMPRÉHENSION ET VOTRE COOPÉRATION !