

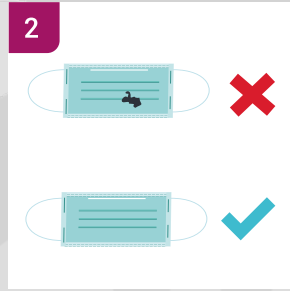


CORRECT GEBRUIK VAN EEN MONDMASKER

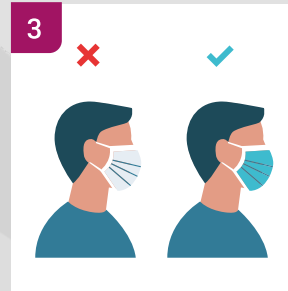
HET BEVESTIGEN VAN HET MONDMASKER



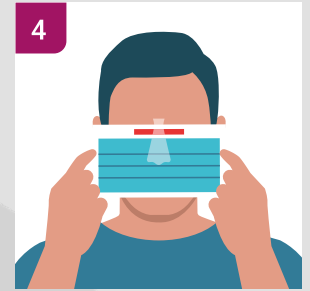
1 WAS DE HANDEN MET WATER EN ZEEP



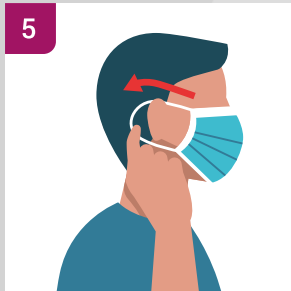
2 CONTROLEER HET MASKER OP GATEN OF SCHEUREN (GEBRUIK HET MASKER NIET BIJ SCHADE)



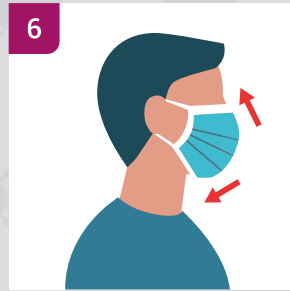
3 DRAAG HET MASKER MET DE GEKLEURDE KANT NAAR BUITEN GERICHT



4 HOUD HET MASKER AAN DE OORLUSSEN/BEVESTIGINGSBANDEN VAST MET DE STIJVE BUIGBARE NEUSBRUG NAAR BOVEN GERICHT



5 BRENG HET MASKER AAN VIA DE BEVESTIGINGSLUSSEN



6 BEDEK NEUS EN MOND VOLLEDIG EN ZORG ERVOOR DAT ER GEEN OPENINGEN ZIJN



7 KNIJP IN DE NEUSBRUG ZODAT HET MASKER ZICH AANPAST AAN DE VORM VAN JE NEUS

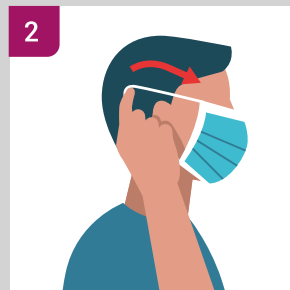


8 JE MONDMASKER IS CORRECT AANGEBRACHT

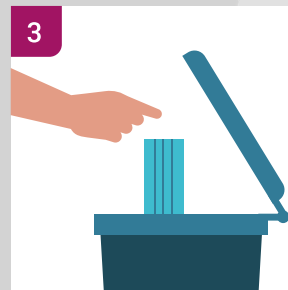
HET VERWIJDEREN VAN HET MONDMASKER



1 WAS DE HANDEN MET WATER EN ZEEP



2 RAAK ENKEL DE OORLUSSEN/BEVESTIGINGSBANDEN AAN BIJ HET VERWIJDEREN VAN HET MASKER



3 GOOI HET MASKER IN EEN GESLOTEN WASMAND OF VUILNISSEMMER



4 WAS NOGMAALS DE HANDEN MET WATER EN ZEEP

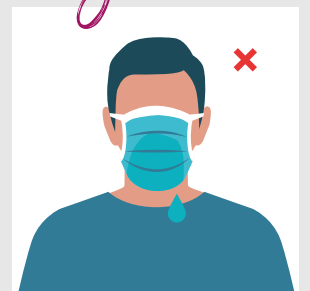
Stay safe!



MONDMASKER CORRECT GEBRUIKT



RAAK DE VOORKANT VAN HET MASKER NOOIT AAN



VERVANG HET MASKER ALS HET VOCHTIG AANVOELT