

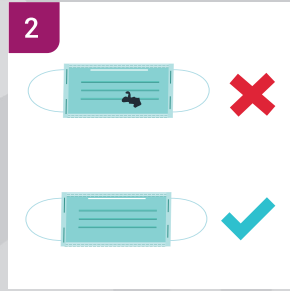


UTILISATION CORRECTE D'UN MASQUE BUCCAL

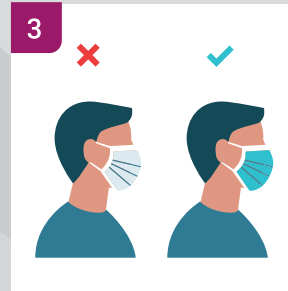
FIXATION CORRECTE DU MASQUE BUCCAL



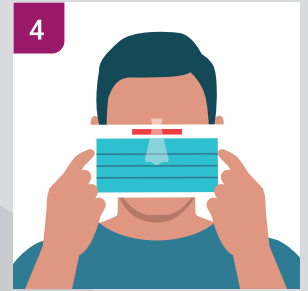
1
LAVEZ-VOUS LES MAINS À L'EAU ET AU SAVON



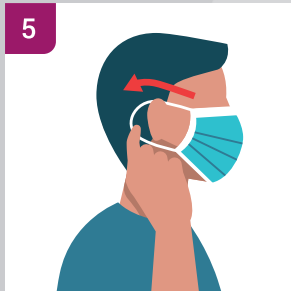
2
VÉRIFIEZ SI LE MASQUE EST TROUÉ OU FISSURÉ (NE PAS UTILISER UN MASQUE ENDOMMAGÉ)



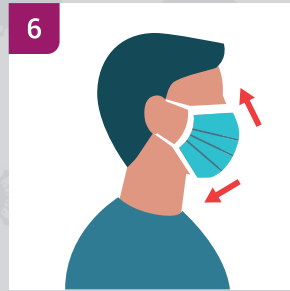
3
PORTEZ LE MASQUE AVEC LA FACE COLORÉE TOURNÉE VERS L'EXTÉRIEUR



4
TENEZ LE MASQUE AUX BANDES DE FIXATION/ÉLASTIQUES, AVEC L'ARCEAU RIGIDE AJUSTABLE VERS LE HAUT



5
APPLIQUEZ LE MASQUE À L'AIDE DES BANDES DE FIXATION/ÉLASTIQUES



6
COUVREZ COMPLÈTEMENT LE NEZ ET LA BOUCHE ET ASSUREZ-VOUS QU'IL N'Y A PAS DE BÂILLEMENTS ENTRE LA PEAU ET LE MASQUE



7
SERREZ L'ARCEAU NASAL POUR QUE LE MASQUE S'ADAPTE À LA FORME DE VOTRE NEZ

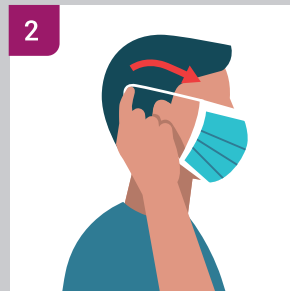


8
VOTRE MASQUE BUCCAL EST CORRECTEMENT MIS

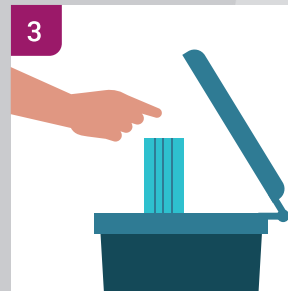
RETIRER LE MASQUE BUCCAL



1
LAVEZ-VOUS LES MAINS À L'EAU ET AU SAVON



2
NE TOUCHEZ QUE LES BANDES DE FIXATION/ÉLASTIQUES LORS DU RETRAIT DU MASQUE



3
JETEZ LE MASQUE DANS UNE CORBEILLE À LINGE OU UNE POUBELLE FERMÉE



4
LAVEZ-VOUS À NOUVEAU LES MAINS À L'EAU ET AU SAVON

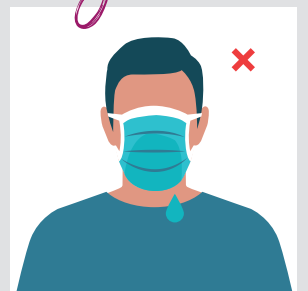
Stay safe!



MASQUE BUCCAL UTILISÉ CORRECTEMENT



NE TOUCHEZ JAMAIS LE DEVANT DU MASQUE



REMPLACEZ LE MASQUE S'IL EST HUMIDE AU TOUCHER